

MUB 042 400DV SILEO MULTIBOX

Артикул **37888**

Version: 50 Hz; 90° airflow

Document type: **Технический паспорт**

Document date: **2016-06-20**

Generated by: **Systemair Онлайн Каталог**

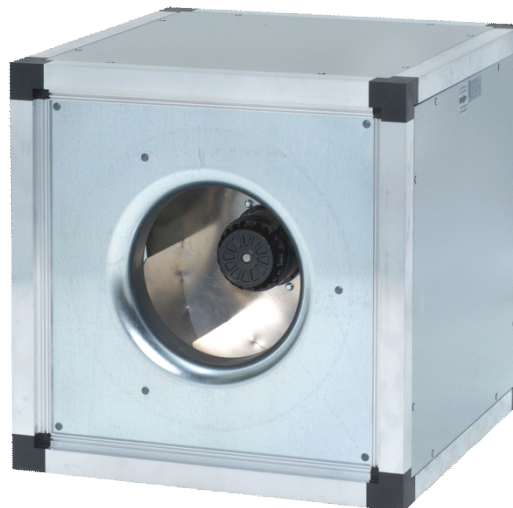
Описание

Преимущества:

- Возможность регулирования скорости
- Модульная система
- Встроенные термодатчики
- Низкий уровень шума
- Регулируемое направление потока при помощи съемных панелей
- Установка в любом положении
- Не требуют техобслуживания и надежны в работе

Рекомендации по применению: Приточно-вытяжные системы вентиляции в помещениях различного назначения, особенно в реконструируемых помещениях, т.к. можно изменить направление подачи воздуха и адаптировать вентилятор MUB к уже существующим системам вентиляции. При ограниченном месте для монтажа можно установить MUB на кровле.

Конструкция: Корпус MUB состоит из алюминиевого каркаса с пластиковыми уголками, усиленными стекловолокном, и съемных панелей с двойными стенками из оцинкованной листовой стали. Во избежание конденсации в профиле имеются изолированные резьбовые каналы. Панели имеют изоляцию из минеральной ваты толщиной 20 мм. MUB поставляются в прямоточной конфигурации крепления панелей. Эта конфигурация легко изменяется для подачи воздуха перпендикулярно всасываемому потоку.



Двигатель: В MUB 355 используются электродвигатели с внешним ротором и рабочим колесом с загнутыми назад лопатками, выполненными из полиамида. Двигатели MUB оснащены встроенными термодатчиками с выводами для подключения к внешнему устройству защиты.

Регулирование скорости: Скорость 1-фазных вентиляторов регулируется при помощи тиристора или 5-ти ступенчатого трансформатора. 3-х фазные электродвигатели регулируются при помощи 5-ти ступенчатого трансформатора, а также изменением способа подключения «треугольник»/«звезда».

Монтаж: Съемные панели корпуса обеспечивают большой выбор вариантов монтажа. MUB допускают монтаж на кровле (с дополнительными принадлежностями). Возможна установка на притоке и на вытяжке в любом положении.

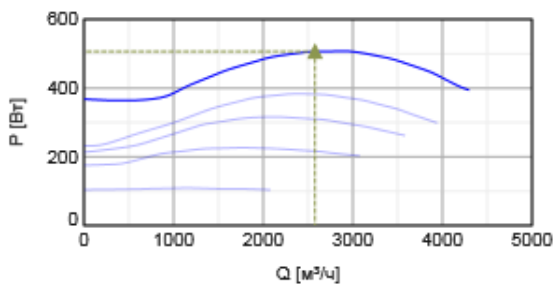
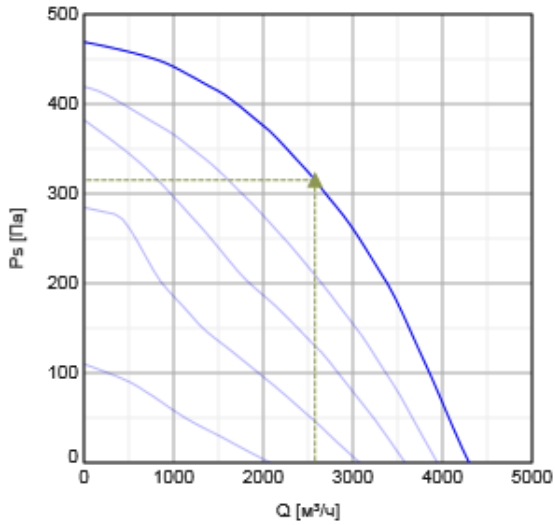
Сертификаты: Сертификаты соответствия РФ и Украины

Технические данные

Напряжение	400 В
Подключение двигателя	D/Y
Частота	50 Гц
Фазность	3 ~
Входная мощность (P1)	507 Вт
Ток	1,2 А
Макс. расход воздуха	4298 м³/ч
Частота вращения	1404 1/мин
Максимальная температура перемещаемого воздуха	60 °С
Максимальная температура перемещаемого воздуха при регулировании	60 °С
Уровень звукового давления на расстоянии 1м	47 дБ(А)
Вес	47,5 кг
Класс изоляции	F
Класс защиты двигателя	54 IP

Характеристики

Диаграммы



Гидравлические данные

	Рабочая точка						
	Q [м³/ч]	Ps [Па]	P [Вт]	n [1/мин]	I [А]	SFP [кВт/м³/с]	U [В]
Макс. эффективное	▲ 2579	▲ 315	▲ 507	1404	1,2	0,707	400

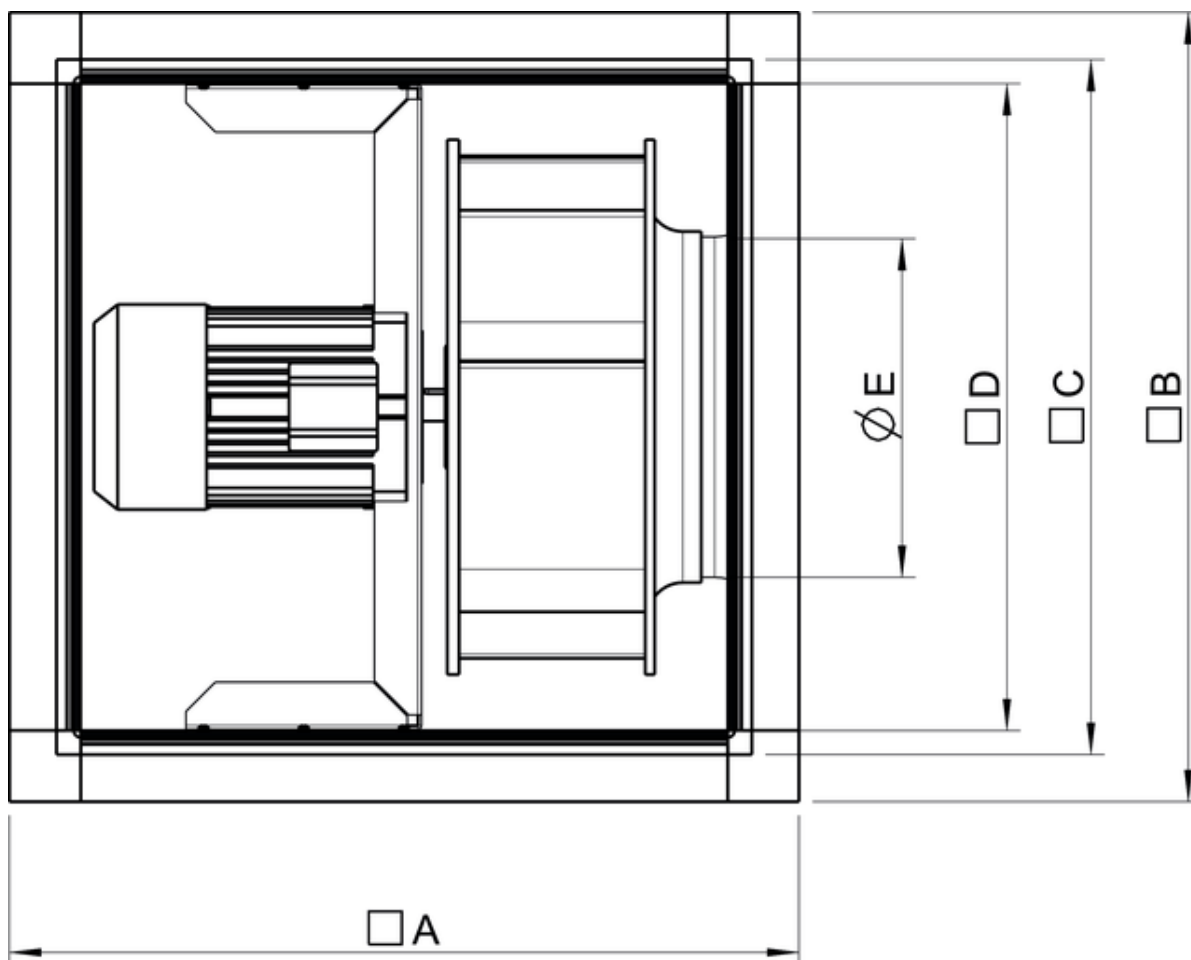
Шумовые характеристики

Октавные полосы частот, Гц

	Гц	Общ.	63	125	250	500	1k	2k	4k	8k
LwA к входу	dB(A)	72	59	61	65	67	66	63	58	51
LwA к выходу	dB(A)	74	61	63	67	69	68	65	60	53
LwA к окружению	dB(A)	56	43	45	49	51	50	47	42	35

Условия испытаний: $qv = 0,64 \text{ м}^3/\text{с}$, $Ps = 280 \text{ Па}$

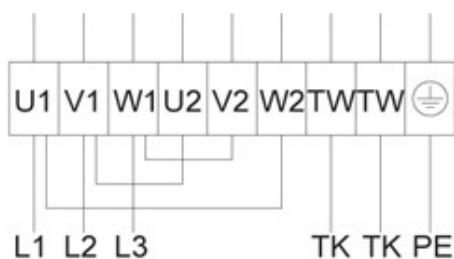
Размеры



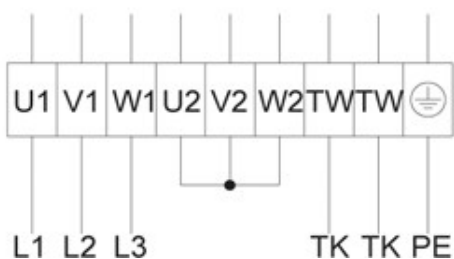
	□A	□B	□C	□D	∅E
MUB 042 400DV	670	670	590	548	253

Схема подключения

Подключение
треугольником



Подключение
звездой



Принадлежности

Электрические принадлежности

- REV-5POL/07 ON/OFF (33980)
- REV-9POL/12 ON/OFF (33981)
- FRQS-4A V2 (36231)

FRQ5S-4A+LED V2 (36233)
RTRD 2 Speed Cont. Systemair (5941)
RTRDU 2 Speed contr. Systemair (5945)
STDT 16 Motor Protection (5152)
S-DT2SKT Two speed switch Y/D (2697)

Принадлежности

CCM outlet MUB042 d400 (311682)
CCM outlet MUB042 d500 (311683)
SRKG 042/588-588 shutter valve (4868)
UGS 042/500 adapter flex. (4357)
FGV 042/586-586 flex. conn. (4605)
SDM Service Door MUB 042 comp. (32572)
WSD 042 (730x730x70) complete (31481)
CCM inlet MUB042 d400 (311780)
CCM inlet MUB042 d500 (311781)