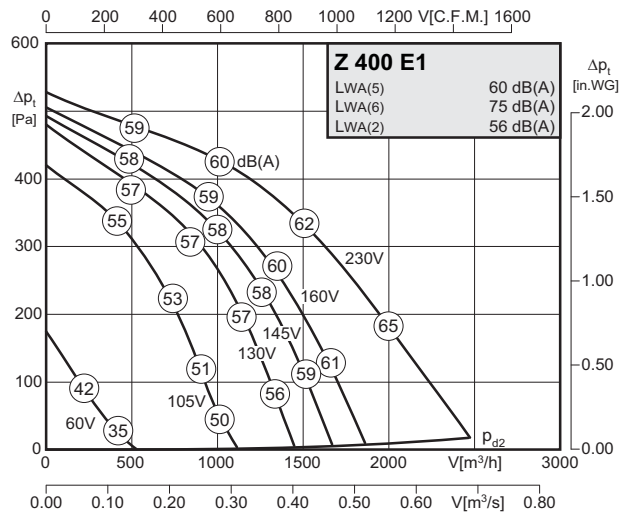





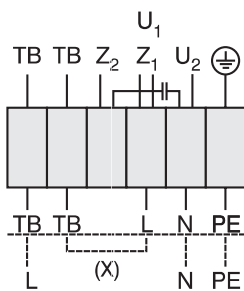


- низкий уровень шума;
- простота монтажа в любом положении;
- простота электрических соединений;
- высокая производительность;
- защита двигателя термоконтактами;
- изменение производительности до 100% благодаря применению устройств плавного или ступенчатого регулирования;
- лёгкая чистка и профилактический осмотр.



Typ / Type: Z 400 E1		Art.-Nr. / Art.-No. : F05-40007	
U	230V (50Hz)	$\Delta p_{fa \text{ min}}$	- Pa
P ₁	0.83 kW	ΔI	- %
I _N	4.0 A	I _A / I _N	2.0
n	1300 min ⁻¹		IP54
C _{400v}	16 μF		01.024
t _R	45 °C		46 kg

LWA _{rel} A-bewertet bei V=0,5*V _{max} LWA _{rel} A-weighted at V=0,5*V _{max}	fM [Hz]						
	125	250	500	1K	2K	4K	8K
LWA ₅ [dB(A)] Ansaugseite / inlet side	53	54	49	51	51	52	45
LWA ₆ [dB(A)] Ausblasseite / outlet side	62	63	66	70	68	68	61
LWA ₂ [dB(A)] Gehäuse / casing	51	53	47	41	37	31	26



U₁ коричневый
 U₂ синий
 Z₁ черный
 Z₂ оранжевый
 TB белый
 PE желто-зеленый

