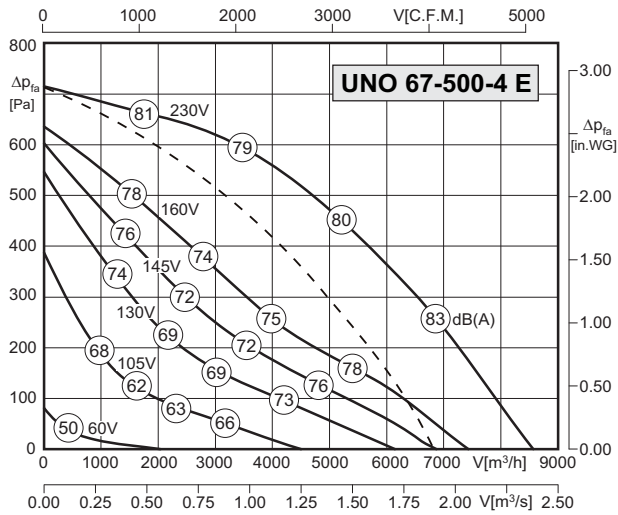





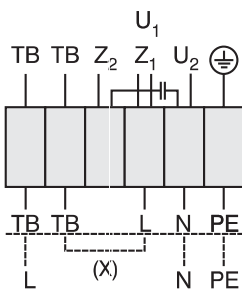


- Установка в любом положении
- Высоко эффективное рабочее колесо с лопатками, загнутыми назад
- Легкая настройка и регулировка системы вентиляции
- Ступенчатое регулирование
- Лёгкий монтаж
- Низкий уровень шума
- Возможность выброса воздуха в любом направлении



Typ / Type: UNO-67-500-4 E		Art.-Nr. / Art.-No.: F08-50015	
U	230V (50Hz)	$\Delta p_{fa} \text{ min}$	- Pa
P ₁	1.57 kW	ΔI	8 %
I _N	7.30 A	I _A / I _N	2.3
n	1310 min ⁻¹		IP54
C _{400v}	30 μ F		01.024
t _R	40 °C		66 kg

LWArel A-bewertet bei V=0,5*Vmax LWArel A-weighted at V=0,5*Vmax	fM [Hz]						
	125	250	500	1K	2K	4K	8K
LWA2 [dB(A)] Gehäuse / casing	-6	-3	-8	-9	-18	-24	-32
LWA5 [dB(A)] Ansaugseite / inlet side	-19	-7	-6	-6	-8	-11	-20
LWA6 [dB(A)] Ausblasseite / outlet side	-20	-11	-8	-3	-9	-13	-22



U₁ коричневый
 U₂ синий
 Z₁ черный
 Z₂ оранжевый
 TB белый
 PE желто-зеленый

