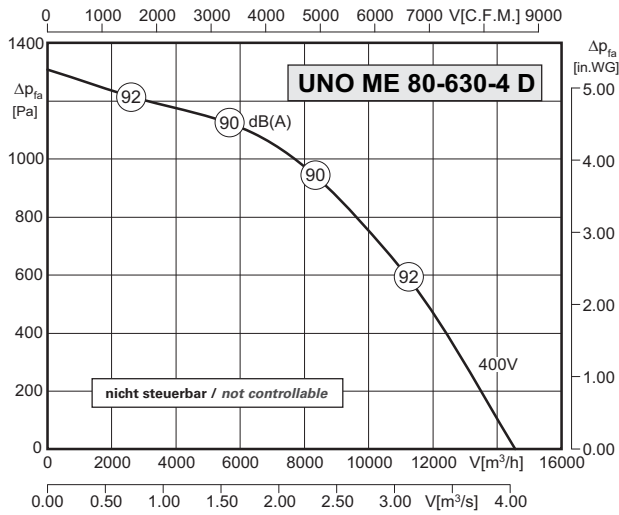


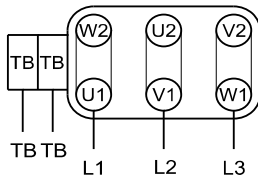


- Двигатель расположен вне воздушного потока
- Возможность перемещения воздуха с высокой температурой
- Простота чистки и обслуживания
- Высоко эффективное рабочее колесо с лопатками, загнутыми назад
- Возможность выброса воздуха в любом направлении
- Встроенный аварийный выключатель



Type : UNO-ME-80-630-4 D		Art.-No. : F09-63002 / F09-63012*	
U	400V (50Hz)	Δp_{fa} min	-- Pa
P ₁	4.4 kW	ΔI	-- %
I _N	8.0 A	I _A / I _N	5.8
n	1445 min ⁻¹		IP54
C _{400V}	-- μ F		01.382
t _R	90 °C		105 kg

LWArel A-bewertet bei V=0,5*Vmax LWArel A-weighted at V=0,5*Vmax	fM [Hz]						
	125	250	500	1K	2K	4K	8K
LWA2 [dB(A)] Gehäuse / casing	-7	-6	-8	-8	-8	-12	-18
LWA5 [dB(A)] Ansaugseite / inlet side	-13	-4	-7	-8	-9	-12	-20
LWA6 [dB(A)] Ausblasseite / outlet side	-9	-8	-6	-6	-8	-13	-21



Соединение треугольник

TB - термоконттакт

